

产品型号	额定功率	峰值功率	额定性能点	进出水口尺寸
EP250-XXX (XXX表示峰值功率)	460W	480W	Q=2600L/h @ H=24m	Φ25mm/Φ38mm
	420W	440W	Q=3000L/h @ H=23m	Φ25mm/Φ38mm
	380W	400W	Q=3000L/h @ H=20m	Φ25mm/Φ38mm
	330W	350W	Q=2700L/h @ H=20m	Φ25mm/Φ38mm
	300W	320W	Q=3000L/h @ H=17m	Φ25mm/Φ38mm
	260W	280W	Q=3000L/h @ H=14m	Φ25mm/Φ38mm
	220W	240W	Q=2400L/h @ H=15m	Φ25mm/Φ38mm
	180W	200W	Q=2400L/h @ H=12m	Φ25mm/Φ38mm

代号	环境温度	介质温度	额定电压	工作介质	寿命	防护等级	重量	自保护
EP250-XXX	-40℃~125℃	-40℃~105℃	24V	防冻液	≥20000h	IP68	约1.9Kg (含支架)	过压保护、堵转保护、空转保护、过流保护、短路保护、低温保护、芯片内部故障
EP250-4XX	-40℃~75℃	-40℃~65℃						

PWM或0-10V电压信号
定速款或可调速款



EP250-XXX (A) 电子水泵（大流量小扬程）

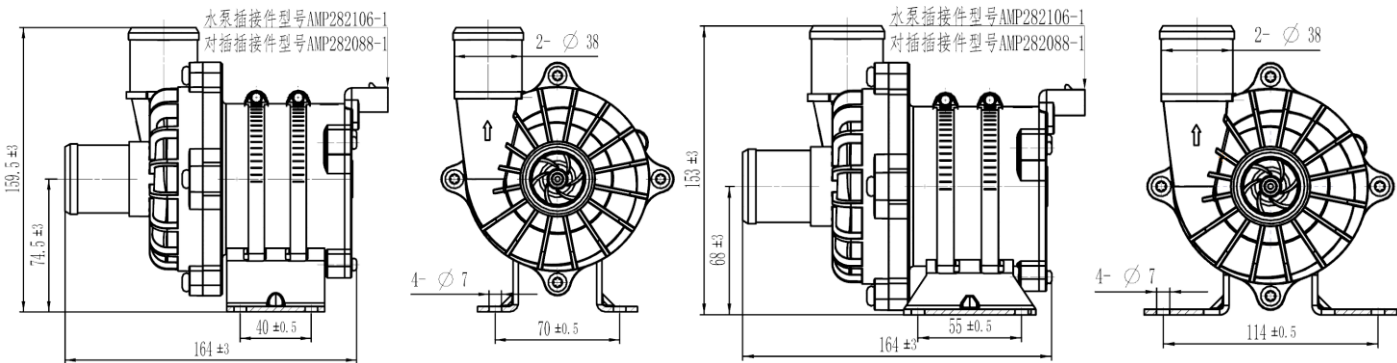
性能参数

产品型号	额定功率	峰值功率	额定性能点	进出水口尺寸
EP250-XXX (A) (XXX表示峰值功率)	460W	480W	Q=6600L/h @ H=14m	Φ38mm
	440W	460W	Q=7200L/h @ H=12m	Φ38mm
	330W	350W	Q=6500L/h @ H=10m	Φ38mm
	280W	300W	Q=6000L/h @ H=9m	Φ38mm
	220W	240W	Q=6000L/h @ H=7.2m	Φ38mm
	180W	200W	Q=5400L/h @ H=7m	Φ38mm

技术参数

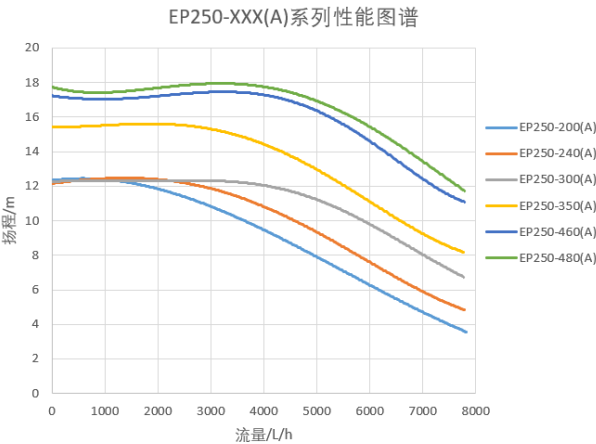
代号	环境温度	介质温度	额定电压	工作介质	寿命	防护等级	重量	自保护
EP250-XXX(A)	-40℃~125℃	-40℃~105℃	24V	防冻液	≥20000h	IP68	约1.9Kg (含支架)	过压保护、堵转保护、空转保护、过流保护、短路保护、低温保护、芯片内部故障
EP250-4XX(A)	-40℃~75℃	-40℃~65℃						

安装尺寸



注：两款支架可自由选择

性能矩阵图



应用场景：

新能源储能; 新能源客车;
新能源重卡; 新能源矿车等

控制方式：

PWM或0-10V电压信号
定速款或可调速款



EP600高压电子水泵

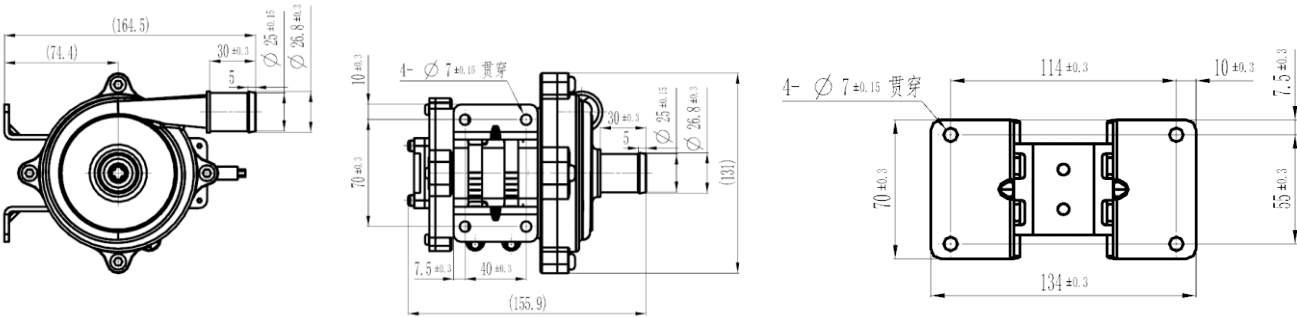
性能参数

产品型号	支持最大功率	支持最大流量	支持最大扬程	建议使用扬程	进出水口尺寸
EP600	500W	Q = 3600	H=32m	H≤25m	Φ25mm/φ38mm

技术参数

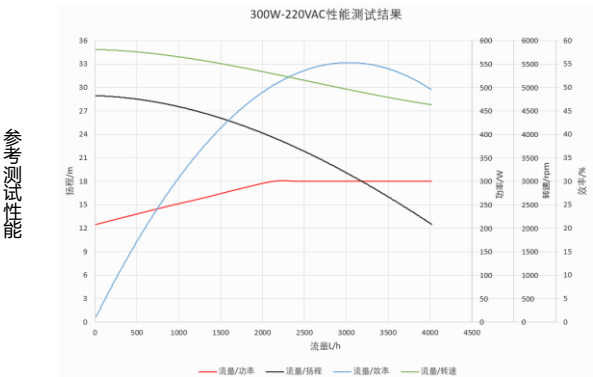
代号	环境温度	介质温度	额定电压	工作介质	寿命	防护等级	重量	自保护
EP600	-40℃~125℃	-40℃~125℃	600V (DC) /220V (AC)	防冻液	≥20000h	IP67	约1.9Kg (含支架)	取决于客户 端控制器

安装尺寸



注：两款支架可自由选择

性能矩阵图



性能展示：

性能使用220V/AC通用控制器测试，
与600V/DC直接驱动性能基本一致

出线方式：

带0.5米线缆，客户专用连接器。
（出线长度和连接器可按照客户定制）



EP120-XXX电子水泵

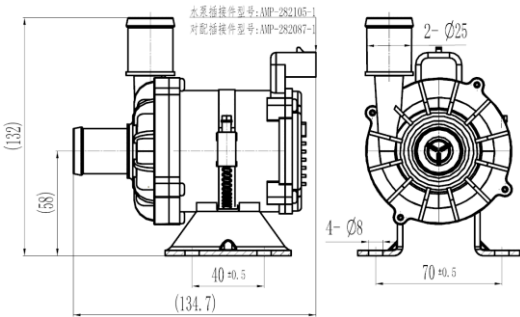
性能参数

产品型号	额定功率	峰值功率	额定性能点	进出水口尺寸
EP120-XXX (XXX表示峰值功率)	180W	200W	Q=1500L/h @ H=17m	Φ20mm/Φ25mm
	100W	120W	Q=1400L/h @ H=12m	Φ20mm/Φ25mm

技术参数

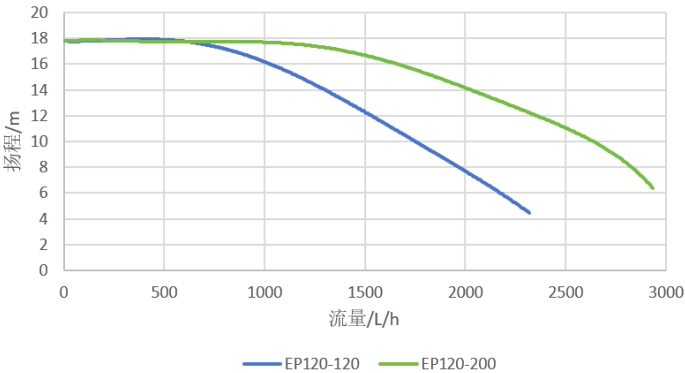
代号	环境温度	介质温度	额定电压	工作介质	寿命	防护等级	重量	自保护
EP120-XXX	-40℃~125℃	-40℃~125℃	12V/24V	防冻液	≥20000h	IP67	约0.85Kg (含支架)	过压保护、堵转保护、空转保护、过流保护、短路保护、低温保护、芯片内部故障

安装尺寸



性能矩阵图

EP120系列性能图谱



应用场景：

新能源客车;新能源乘用车等

控制方式：

PWM或lin

定速款或可调速款